

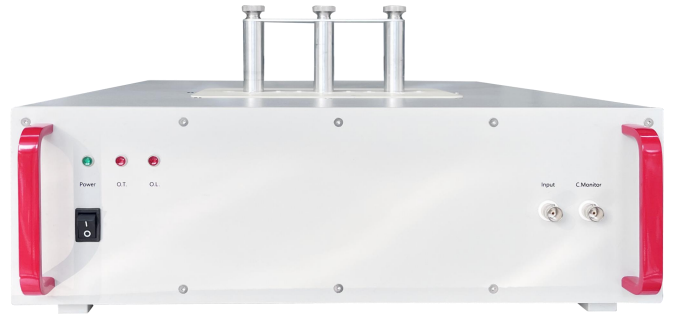
ATS-M1010C 宽带互感器驱动电流源

频率覆盖 DC-10MHz

1MHz 下最大输出电流可达 10Arms (10Arms@ ≤ 1 MHz)

3Arms@10MHz

供电兼容全球电压



简介

ATS-M1010C 是一款专用于电流互感器测试的高带宽驱动电流源，采用高线性驱动放大电路，输出信号失真度小；可与主流的信号发生器配套使用，完美实现高带宽电流输出，最大输出电流 10Arms。宽范围供电电源，可兼容全球不同地区的电源标准要求。

输入 Input

输入为 BNC 接口，最大输入信号 2.828Vp-p/1Vrms。

输出 Output

使用专用输出结构件，保证高频下的低阻抗。

应用

- 贯穿式电流互感器测试
- 支柱式电流互感器测试
- 母线式电流互感器测试
- 套管式电流互感器测试
- 电流互感器芯片测试

产品特点

- 操作使用简单，设备标配高精度电流取样端口，可以直接连接到采样端对电流进行实时检测。
- 可配合不同测试治具，对不同封装的互感器，比如芯片，环形，钳形，蹄形等产品灵活测试（其他特殊封装互感器治具可定制）。

规格参数

名称	宽带互感器驱动电流源
型号	ATS-M1010C
工作频率	DC~10MHz
最大输出电流	10Arms@1MHz
电流监测	0.625V/A
灵敏度	0.072V/A
最大输入幅度	2.828Vp-pMAX
输入电阻	50Ω
失真度	≤0.1%@1kHz, 10Arms
保护	过流保护、过温保护指示

其他

供电电压:	AC110~240V, 50/60Hz
工作温度:	0°C ~ 45°C
存储温度:	-20°C ~ 50°C
工作湿度:	≤80% RH, 无冷凝
质保:	3 年
尺寸:	400*213*485mm (宽*高*深)

订货信息

型号:	ATS-M1010C
指标描述:	DC~10MHz 宽带互感器驱动电流源
附件:	三芯电源线 *1 根, BNC 线 *2 根, 保险管 *1 只, 输出工装 *1 套, 产品说明书、合格证、装箱清单、出厂测试报告各 1 份
选配:	SOP 封装式输出工装、接线式输出工装、嵌环式输出工装 (内径 3mm)、嵌环式输出工装 (内径 300mm)
联系我们:	029-88865020

