

ATA-M4 功率放大器

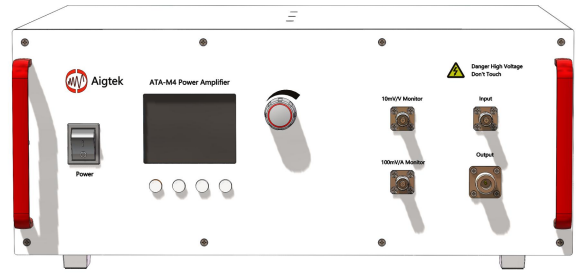
最大输出电压 345Vrms

最大连续输出功率 400VA

最大脉冲输出功率 1000VA, 10%@1S

带宽 (-3 dB) 10kHz~500kHz

过温保护、过流保护、过压保护



简介

ATA-M4 是一款理想的单通道功率放大器。最大输出 345Vrms 电压, 400VA 功率, 可驱动 0~100%的阻性或非阻性负载。输出阻抗匹配多个档位可选, 客户可根据测试需求调节。

输入 Input

单端输入, 输入为 BNC 接口, 输入信号的有效值最大不超过 1Vrms。

输出 Output

输出阻抗匹配多个电压档位可选, 客户可根据测试需求在不同电压档位下调整电压百分比 (0~100%) 从而调整输出电压。设备带有输出过温、过流、过压保护, 液晶面板显示当前的保护状态, 排查故障后方可重新输出。

输出阻抗匹配调节档位

最大连续输出功率 400VA	输出阻抗 (Ω)	9	18	36	77	150	298
	最大输出电压 (Vrms)	60	85	120	175	245	345
	最大输出电流 (Arms)	6.67	4.72	3.33	2.27	1.63	1.16
最大脉冲输出功率 1000VA	输出阻抗 (Ω)	3.6	7.2	14.4	30.6	60	119
	最大输出电压 (Vrms)	60	85	120	175	245	345
	最大输出电流 (Arms)	16.67	11.81	8.33	5.71	4.08	2.90

液晶显示

ATA-M4 采用液晶屏显示, 设备状态及参数动态显示, 操作界面一目了然, 简洁易懂。

监测口 Monitor

输出电流 monitor : 100mV/A

输出电压 monitor : 10mV/V

输出监测口为 BNC 接头, 可以直接连接到示波器进行实时监测。

注: 1、输入信号的有效值严禁超过 1Vrms, 可根据实际使用在 1Vrms 以内做适当调整;

2、在实际使用时应严格按照带宽, 最大输出电压及带载上限, 严禁超量程及空载使用!

规格参数

型号	ATA-M4
带宽 (-3dB)	10kHz~500kHz
最大输出电压	345Vrms
最大连续输出功率	400VA
最大脉冲输出功率	1000VA, 10%@1S
满幅输出时输入电压	1Vrms
输入电阻	10k Ω
电流监测	100mV/A
电压监测	10mV/V
输出接口	N型
谐波失真 (THD)	$\leq 0.5\%$ @50kHz, 42Vrms (85Vrms 档位)
保护	过温保护、过流保护、过压保护
信号地	与机壳、电源线地相连

其他

供电电压:	AC110~240V, 50/60Hz
工作温度:	0°C ~ 45°C
存储温度:	-20°C ~ 50°C
工作湿度:	$\leq 80\%$ RH, 无冷凝
质保:	3 年
尺寸:	440*194*455mm (宽*高*深)

订货信息

型号:	ATA-M4
指标描述:	10kHz~500kHz 单通道功率放大器
附件:	三芯电源线*1根, BNC线*3根, 输出线*1套, 保险管*1只, 产品说明书、合格证、装箱清单、出厂测试报告各1份。
联系我们:	029-88865020

